

sncb

Stations / Fleet Manager

BRUXELLES (près de la gare de Bruxelles-Midi)

1. Environnement de travail

La SNCB joue un rôle incontournable en Belgique sur le plan de la **mobilité durable** et place donc ses clients au centre des préoccupations. La mission de la SNCB consiste à amener ses voyageurs à destination de manière sûre, ponctuelle et confortable. En outre, elle assure également l'entretien et le renouvellement de ses trains et met tout en œuvre pour offrir un accueil convivial dans des gares fonctionnelles.

Le défi de la SNCB consiste à devenir, à court terme, une **entreprise moderne et performante** qui « donne du plaisir » à ses clients et ses collaborateurs dans une culture d'entreprise qui est fondée sur le **professionnalisme, le respect, l'entrepreneuriat et la collaboration**. Notre succès dépendra en grande partie de nos collaborateurs : les bonnes personnes aux bons endroits, des collaborateurs motivés qui écriront avec nous la success story de la SNCB.

Pour y parvenir, la **direction Stations, division Operations Support**, est à la recherche d'un **Fleet Manager**.

Operations Support est responsable de Maintenance Coordination, Cartographie (gestion des bases de données), Signalétique, Spacemanagement et Corporate Services (Catering, Post Services, Fleet Services, Workplace Services, ...). Le siège de travail se situe à Bruxelles, juste à côté de la gare de Bruxelles-Midi.

2. Fonction et responsabilités

Pour le fonctionnement quotidien de l'entité Fleet Services de la division Operations Support, nous recherchons un Fleet Manager (m/f).

Les principales responsabilités de cette fonction se résument comme suit:

- Vous gérez les deux marchés nationaux de leasing et de gestion de la flotte de véhicules SNCB
- Vous gardez une utilisation optimale de la flotte (voitures, camionnettes, camions ...)
- Vous établissez les budgets et assurez leur suivi
- Vous suivez les évolutions du marché (réglementation, tendances)
- Vous gérez les procédures en ce qui concerne l'utilisation des véhicules et vous les communiquez aux utilisateurs
- Vous êtes le premier point de contact pour toutes les questions relatives à la flotte de véhicules
- Vous émettez des propositions pour adapter la car policy
- Vous gérez une équipe de 5 chauffeurs

3. Profil

Vous êtes titulaire d'un Master ou d'un Bachelier (de préférence dans une filière économique) avec au moins 3 ans d'expérience dans une fonction similaire ou dans le monde Automobile.

Si vous avez obtenu votre diplôme à l'étranger, vous devez être en possession d'une attestation d'équivalence délivrée par la communauté française pour pouvoir participer à la sélection.

Compétences comportementales

- Vous communiquez aisément et êtes orienté client
- Vous êtes organisé et proactif et gardez les pieds bien sur terre en toute circonstance
- Vous faites preuve d'initiative et de discipline
- Vous déterminez les priorités et vous êtes en recherche constante d'amélioration.

Compétences techniques

- Vous avez une bonne connaissance de la deuxième langue nationale (écrit et oral)
- Vous utilisez facilement MS Office (Outlook, Excel, Word)
- Une première expérience en SAP en tant qu'utilisateur est un atout

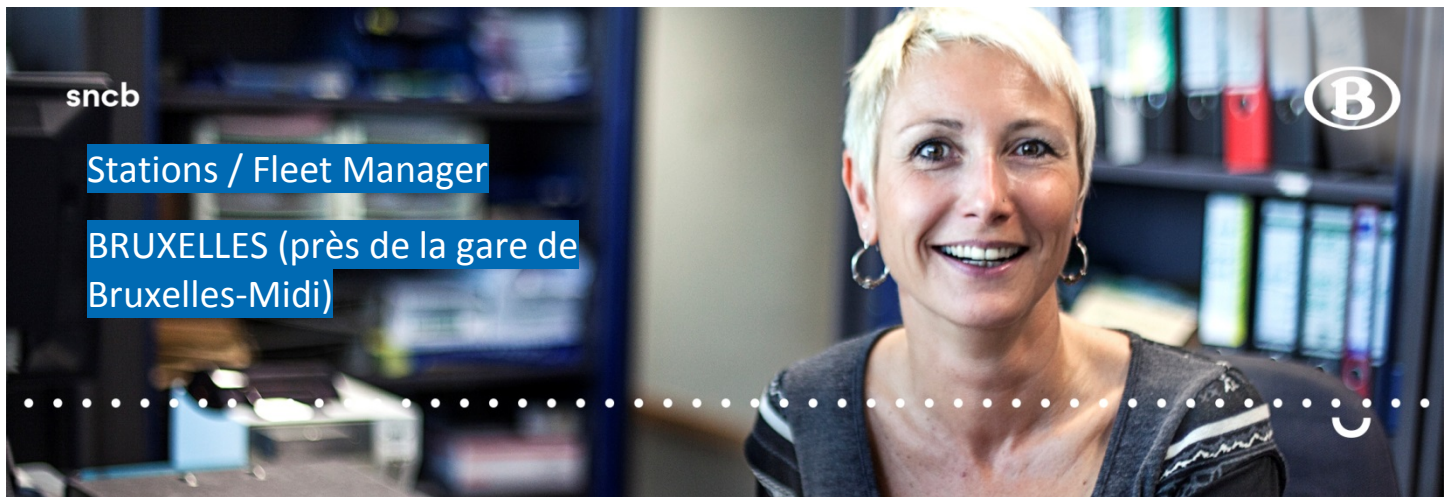
4. Nous vous offrons

À la SNCB, vous contribuez chaque jour à une économie durable : moins d'embouteillages, moins de pollution atmosphérique, une mobilité accessible à tous financièrement. Cette fonction vous offre l'opportunité de contribuer au développement d'une offre de services en constante évolution et d'une organisation performante orientée vers le futur.

Nous vous proposons un environnement de travail qui offre une liberté pour les initiatives, des formations, un travail flexible, un équilibre entre vie professionnelle et vie privée, un engagement social, un salaire attractif et beaucoup d'autres avantages.

5. Quelles étapes devez-vous suivre?

- 1) Inscrivez-vous online : <https://jobs.sncb.be/>
- 2) Si votre CV et votre lettre de motivation correspondent au profil, nous vous inviterons pour des tests d'aptitudes non éliminatoires et un questionnaire de personnalité. La direction se réserve le droit de limiter les candidatures aux candidats dont le profil répond le mieux au profil recherché.



3) Suivra ensuite un entretien qui porte sur votre motivation, vos connaissances, votre expérience, vos aptitudes et vos compétences.

4) Si vous êtes sélectionné, vous devrez encore uniquement nous fournir des documents administratifs (extrait du casier judiciaire, copie de l'acte de naissance, etc.).

Les inscriptions seront clôturées dès que nous aurons reçu un nombre suffisant de candidatures.

6. Des questions ?

À propos du contenu de la fonction:

Katleen De Cupere

T. 0490 65 19 14

M. katleen.decupere@b-rail.be

À propos de la procédure de sélection:

Pauline Roels

T. 02/525 49 25

M. pauline.roels@hr-rail.be

Important :

- ✓ Cette épreuve est organisée, conformément aux dispositions des avis 251 H-HR du 17 décembre 2015, aux dispositions particulières du fascicule 501 – Titre I – Partie I – Chapitre VII – Interdiction de participation aux épreuves, ainsi qu’aux dispositions particulières du profil ci-joint.
- ✓ Si vous êtes intéressé(e) par cette épreuve, nous vous invitons à poser votre candidature au plus vite. Les inscriptions doivent impérativement être réalisées via le site www.lescheminsdeferengagent.be.
- ✓ Votre adresse mail **privée** doit être utilisée lors de la création du compte personnel.
- ✓ Un curriculum vitae est également requis.
- ✓ *Le candidat qui échoue deux fois à la première partie et/ou qui obtient moins de 08/20 à la partie orale, ne sera plus autorisé à participer à une épreuve pour ce grade pendant un an.*